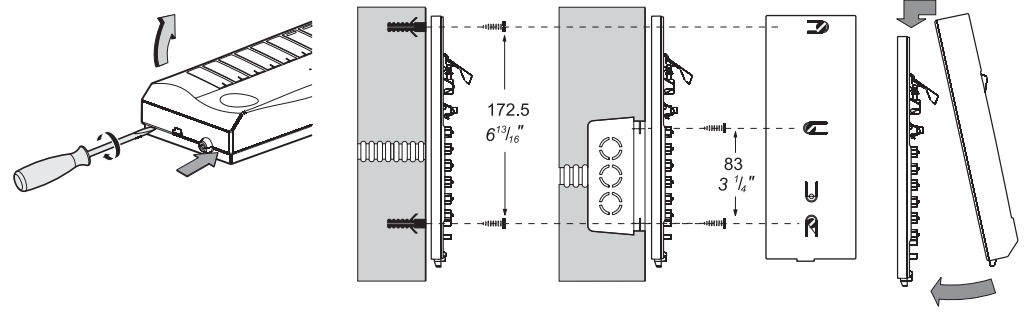
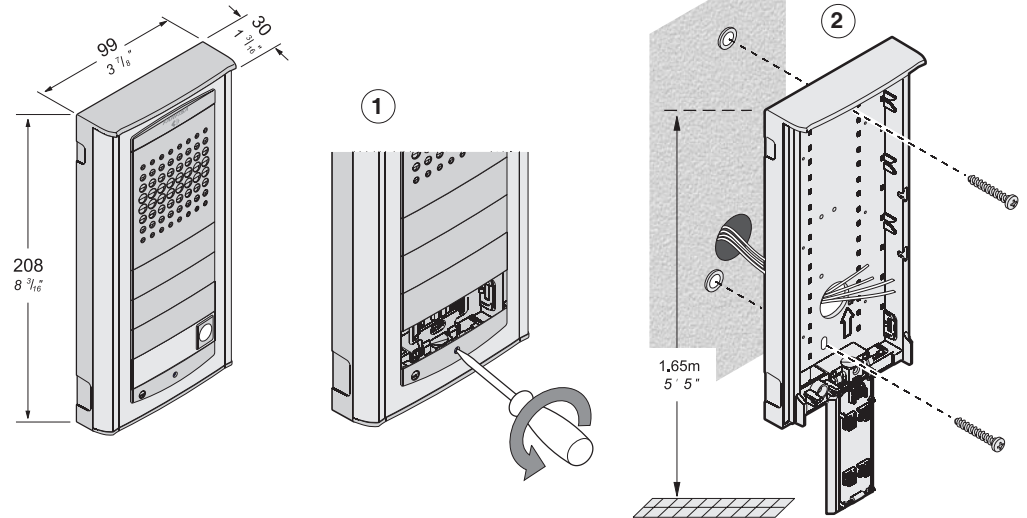


cod. 52704540

Instalacja unifonu



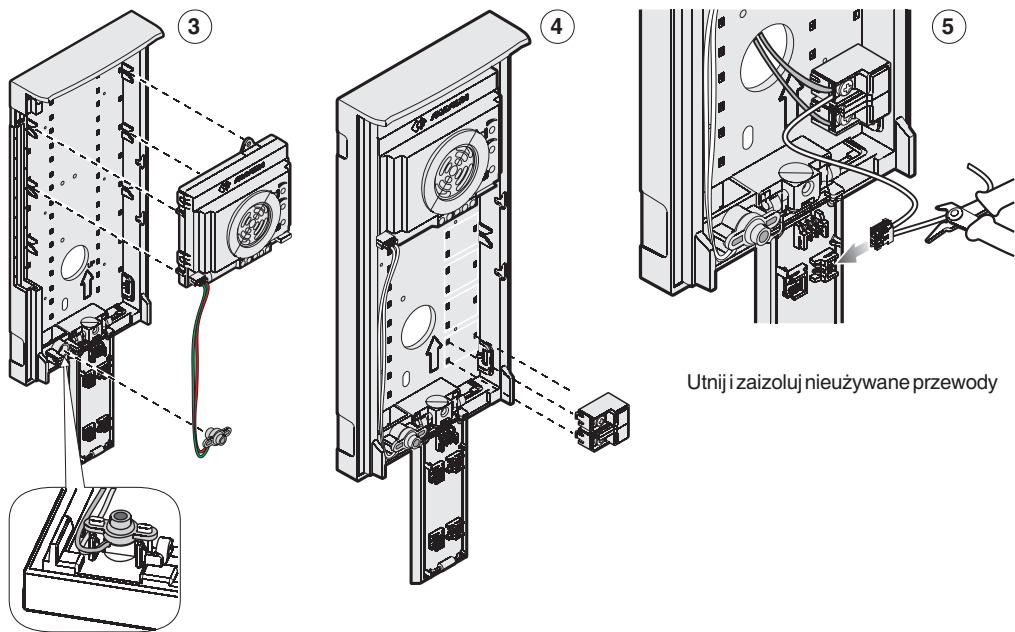
Instalacja kasety zewnętrznej



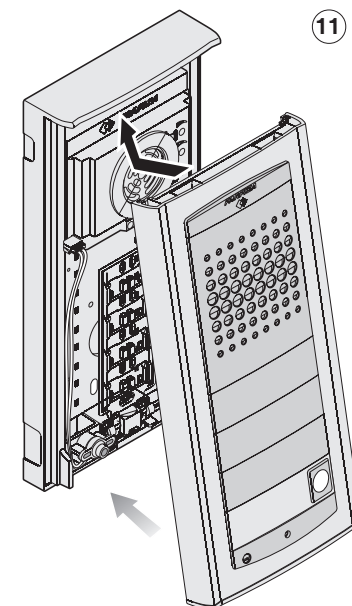
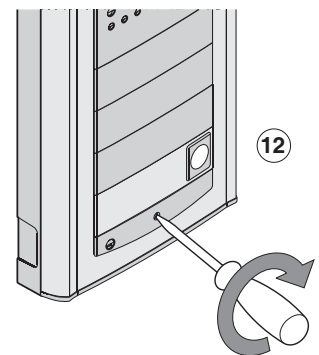
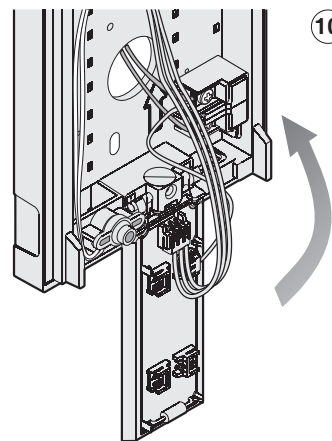
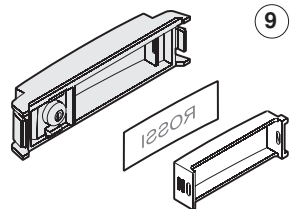
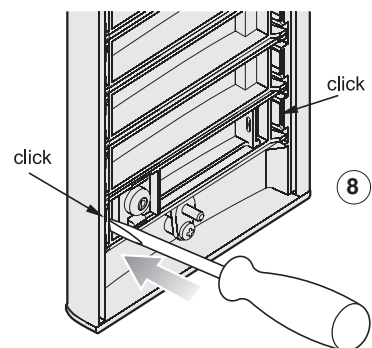
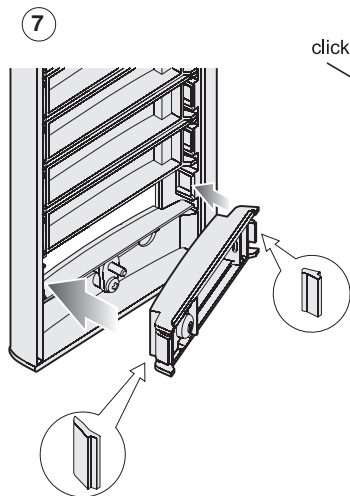
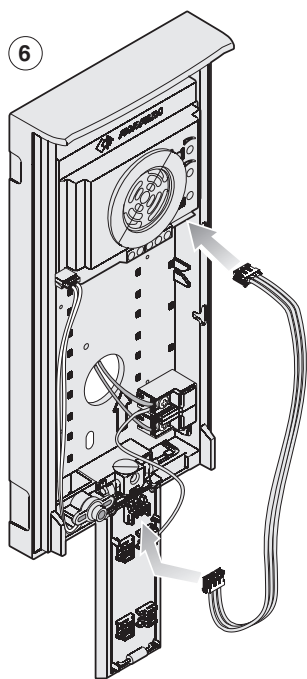
- Urządzenia nie należy wyrzucać do kosza ze zwykłymi odpadami domowymi

ACI srl Farfisa Intercoms Via E. Vanoni, 3 60027 Osimo (AN) Italy
Tel: +39 071 7202038 (r.a.) Fax: +39 071 7202037 e-mail: info@acifarfisa.it www.acifarfisa.it

- Firma ACI Farfisa rezerwuje sobie prawo do ciągłej modyfikacji przedstawionych produktów.



Utnij i zaizoluj nieużywane przewody



W skład zestawu domofonowego 1AEXD wchodzi:

- unifon serii Exhito **EX321**
- bramofon serii **Agora**
- zasilacz **PRS210ED**

Zestaw umożliwia system łączności polegający na wywołaniu abonenta przez naciśnięcie przycisku w bramofonie, rozmowę dwukierunkową między bramą a domem a w przypadku zakupu elektrozaczełu zdalne otwieranie bramy z mieszkania przez naciśnięcie przycisku w unifonie.

Dodatkowe opcje zestawu:

- **AG21** - dodatkowy przycisk bramofonu - zastępuje zaślepkę
- **EX301** - dodatkowy przycisk do unifonu EX321
- **ST703** - przełącznik głośności wywołania do unifonu EX321

INSTRUKCJA PODŁĄCZENIA ZESTAWU

Zasilacz **PRS210ED** należy zamontować w zamkniętym, suchym pomieszczeniu. Do zasilacza doprowadzamy zgodnie z obowiązującymi przepisami zasilanie główne 230V przy pomocy przewodu dostosowanego do napięcia 230V.

Unifon EX321 montujemy w pomieszczeniu na ścianie unikając miejsc narażonych na bezpośrednie działanie wilgoci lub wysokiej temperatury.

Kaseta zewnętrzna Agora wchodząca w skład zestawu przygotowana jest do montażu natynkowego. Sposób montażu przedstawiono na rysunku 1-12.

Instalację domofonową wykonujemy w dwóch etapach:

- **pierwszy etap** - przewód minimum 6 żyłowy o przekroju 0,5mm² układamy w ziemi od miejsca instalacji **kasety zewnętrznej** do miejsca montażu zasilacza **PRS210ED**. W celu uniknięcia przyszłych uszkodzeń przewodu związanych z działaniem czynników atmosferycznych należy stosować przewód żelowany XzTKMXpw przeznaczony do ziemnego montażu zewnętrznego.

- **drugi etap** - 2-żyłowy przewód domofonowy lub telekomunikacyjny o przekroju min. 0,5mm² układamy od miejsca montażu zasilacza **PRS210ED** do miejsca montażu unifonu **EX321**.

Jeśli wszystkie przewody zostały połączone zgodnie ze schematem podłączamy zasilanie 230V.