



MYCOM
Rozmawiaj wszędzie...



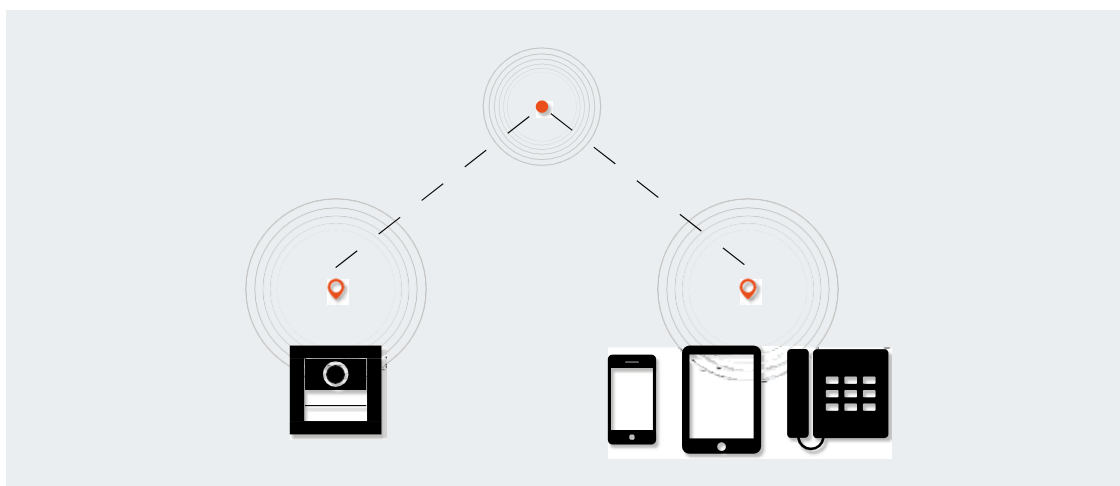

FARFISA
INTERCOMS SINCE 1967




Bezprzewodowy System Domofonowy myCom firmy Farfisa jest jednym z najbardziej zaawansowanych technologicznie systemów wykorzystującym do połączeń sieć GSM. Dzięki wprowadzeniu do sprzedaży najnowszej serii paneli zewnętrznych Alba, komunikacja bezprzewodowa już teraz działa w technologii telefonii trzeciej generacji 3G. .

Panel zewnętrzny oraz zasilanie to wszystko, czego potrzebujemy, aby uzyskać kompletną i niezawodną instalację komunikacyjną, bez zbędnego okablowania. Wywołanie wykonywane jest za pomocą przycisków tradycyjnych lub klawiatury, zarówno na telefony komórkowe lub stacjonarne. Z pozycji telefonu można sterować dwoma przełącznikami, np. furtką i bramą. Modułowość paneli pozwala tworzyć zarówno proste układy bezprzewodowe dla 1 lokatora jak i systemy dla wielu odbiorców, również wielowejsściowe, a wszystko bez ograniczeń dotyczących odległości (brak okablowania).

myCom pozwala na komunikację i kontrolę dostępu z niewiarygodną prostotą instalacji nawet w sytuacjach, w których wykonanie konwencjonalnego okablowania byłoby wyjątkowo kosztowne i trudne.



DANE TECHNICZNE:

- Technologia 3G
- Maks. limit 200 użytkowników
- karta SIM (nano SIM) przedpłacona lub abonamentowa
- Wymagana 1 karta SIM
- Zasilanie 13Vac lub 24Vac/Vdc

FUNKCJE:

- Programowanie poprzez sieć, USB lub SMS
- 2 wyjścia przełącznikowe
- 2 wejścia przełącznikowe
- Funkcja CLIP do zdalnej aktywacji przełącznikowa połączenie / aplikacja lub SMS (wszyscy użytkownicy wpisani na liście kontaktów + 200 dodatkowych numerów telefonu)
- Powiadomienia SMS o zmianie stanu przełączników
- Połączenia na telefony komórkowe i stacjonarne

SYGNALIZACJA ŚWIETLNA:

- Dioda aktywnego połączenia
- Dioda aktywacji przełącznika
- Sygnalizacja podczas logowania do sieci

MYCOM

ROZMAWIAJ WSZĘDZIE...



AB3G

AB3G

Moduł audio myCom 3G/GSM z wbudowanym głośnikiem i mikrofonem pozwalający na wykorzystanie od 1 do 4 przycisków wywołania. Wymiary: mm 99 x 91 x 9.



CT2138AB

CT2138AB

Moduł rozszerzenia gotowy do podłączenia maksymalnie 8 dodatkowych przycisków, do połączenia z modulem AB3G. Auto programming allowed. Wymiary: mm 99 x 91 x 9.



DD2140AB

3.5" calowy wyświetlacz graficzny LCD. Elektroniczny spis pozwalający na wybór dowolnego lokatora z listy. Kompatybilny z modulem klawiatury TD2100AB. Wymiary: mm 99 x 91 x 9.



TD2100AB

TD2100AB

Cyfrowy moduł podświetlanej klawiatury. Pozwala na wybieranie numerów oraz otwieranie przełączników ustalonymi kodami. Do pracy niezależnej jako zamek szyfrowy lub do współpracy z modulem wyświetlacza DD2140AB. Wymiary: mm 99 x 91 x 9.



PRS210

PRS210

Transformator 15VA. 127-230V. 13 Vac. Certyfikat VDE. 3 moduły A na szynę DIN, lub do montażu na ścianie.



AB20

AB20

Aluminiowy moduł zaślepki przycisków. Do montażu w AB3G lub CT2138AB. Wymiary: mm 90 x 22.



AB21

AB21

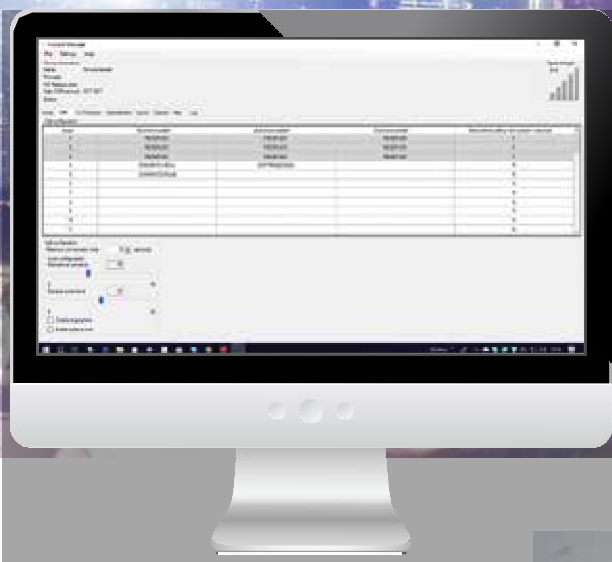
Pojedynczy lub podwójny moduł przycisku, w zależności od zaprogramowania modułu CA2124AB lub CV2124AB. Do montażu z CA2124AB, CV2124AB lub CT2138AB. Przycisk posiada oznakowanie Brajla dla niewidomych osób. Białe podświetlenie LED. Wymiary: mm 90 x 22.

AN01

Antena zewnętrzna do zastosowania w przypadku słabego sygnału sieci GSM.

AN02

Adapter do anteny zewnętrznej AN01 do modułu myCom AB3G.

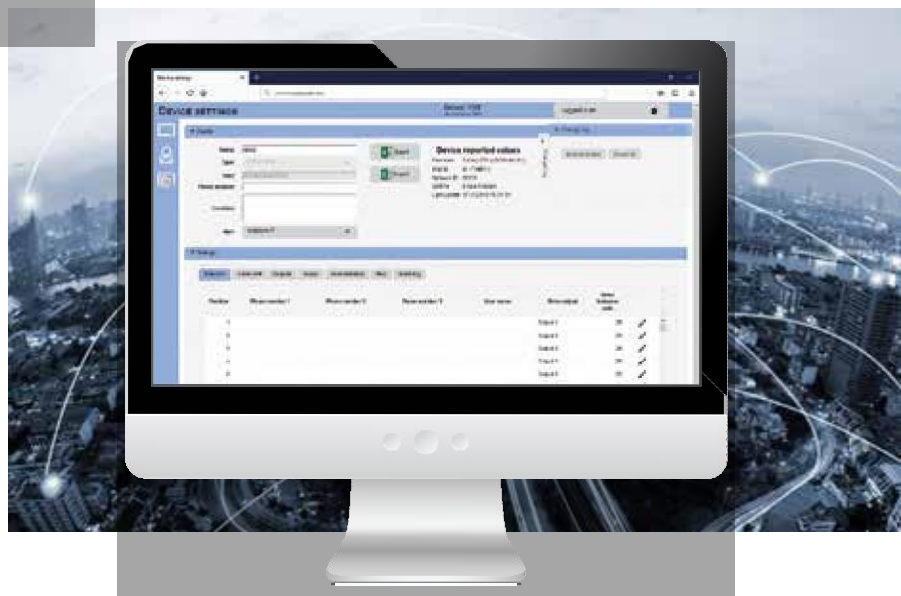


Programowanie panela ALBA 3G przez darmowy program myCom Manager

myCom Manager to program do zainstalowania na komputerze, umożliwiający programowanie systemu myCom przez port USB

ZDALNE PROGRAMOWANIE MODUŁU ALBA 3G Z INTERNETU POPRZEZ CHMURĘ CLOUD SERVICE (przyjazny i prosty w obsłudze interfejs)

Podczas instalacji i podczas modyfikacji ustawień, programowanie może być całkowicie zarządzane zdalnie poprzez prostą rejestrację do usługi w chmurze.



DARMOWA APLIKACJA DO ZDALNEGO ZARZĄDZANIA PRZEKAŹNIKAMI MODUŁU ALBA 3G

Bezpłatne aplikacje dla smartfonów z systemami **Android i iOS** (odpowiednio **Easyset Control i Eisware Control**). Pozwala aktywować np. furtkę/bramę za pomocą zdalnego sterowania poprzez aplikację, która również wskazuje aktualny stan przełącznika (zielony **WŁ.**, czerwony **WYŁ.**).

